

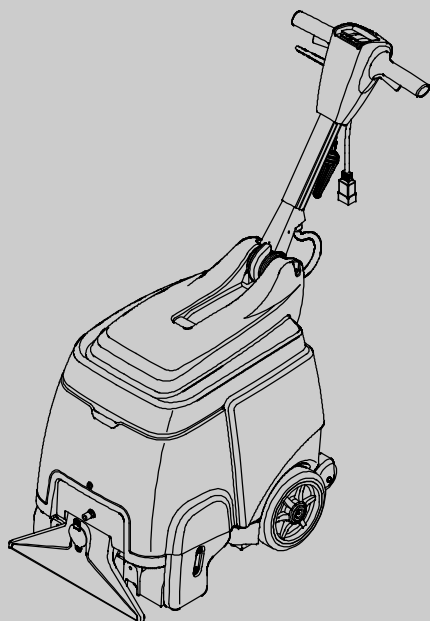
TENNANT[®]

E5

Odkurzacz do dywanów

Polski **PL**

Instrukcja obsługi



Model 9004198-230V

CE



Najnowsze instrukcje dotyczące części
oraz instrukcje obsługi w innych
językach są dostępne pod adresem:

www.tennantco.com/manuals

9003745
Rev. 01 (07-2016)



Instrukcja obsługi jest dołączana do każdego nowego modelu urządzenia. Instrukcja zawiera niezbędne instrukcje dotyczące obsługi oraz konserwacji tej maszyny.

Przed rozpoczęciem obsługi i konserwacji urządzenia należy dokładnie przeczytać niniejszą Instrukcję obsługi.

Zapewniamy doskonale i bezusterkowe działanie maszyny. Najlepsze rezultaty, przy najniższych kosztach eksploatacyjnych, można jednak uzyskać, spełniające następujące warunki:

- Staranna eksploatacja maszyny.
- Regularna konserwacja maszyny zgodnie z podanym harmonogramem konserwacji.
- Eksploatacji maszyny wyłącznie przy użyciu części dostarczonych przez producenta, lub części przez niego zalecanych.

Instrukcje w wersji elektronicznej do pobrania lub druku dostępne są pod adresem www.tennantco.com/manuals

ROZPAKOWANIE MASZINY: Dokładnie sprawdzić pułko kartonowe, czy nie ma śladów uszkodzeń. Uszkodzenia należy bezzwłocznie zgłosić przewoźnikowi.

	OCHRONA ŚRODOWISKA
	<p>Prosimy o usuwanie materiałów opakowań, starych składników maszyny w sposób przyjazny dla środowiska, zgodnie z lokalnymi przepisami o usuwaniu odpadów.</p> <p>Zawsze należy pamiętać o recyklingu.</p>

DANE MASZYN

Prosimy wpisać datę instalacji do późniejszego wykorzystania.

Nr modelu - _____

Nr seryjny - _____

Opcje maszyny - _____

Przedst. handlowy - _____

Nr tel. do przedst. handlowego - _____

Numer klienta - _____

Data instalacji - _____

SPIS TREŚCI

ZALECENIA BEZPIECZEŃSTWA	3
ETYKIETY BEZPIECZEŃSTWA / PIKTOGRAMY	4
PODZESPOŁY MASZYN	5
USTAWIANIE MASZYN	6
OBSŁUGA URZĄDZENIA	7
KONSERWACJA MASZYN	10
PRZECHOWYWANIE MASZYN	11
ZALECANY ZAPAS CZĘŚCI ZAMIENNYCH ...	11
WYKRYWANIE I USUWANIE USTEREK	12
SPECYFIKACJE MASZYN	13
WYMIARY MASZYN	13

TENNANT N.V.

Industrielaan 6 5405 AB
P.O. Box 6 5400 AA Uden Holandia

europa@tennantco.com
www.tennantco.com

Specyfikacje i numery części mogą się zmienić bez powiadomienia.

Instrukcja oryginalna. Copyright © 2008-2016 TENNANT, wydrukowano w Holandii. Wszelkie prawa zastrzeżone.

ZALECENIA BEZPIECZEŃSTWA

Maszyna jest przeznaczona do użytku komercyjnego. Maszyna jest przeznaczona do czyszczenia dywanów i tapicerki w pomieszczeniach, i nie może być używana do żadnych innych celów. Należy używać tylko zalecanych przez producenta akcesoriów.

Wszystkie osoby obsługujące muszą zapoznać się i stosować zalecane środki ostrożności.

W Instrukcji obsługi pod nagłówkiem "DLA BEZPIECZEŃSTWA" użyto szereg symboli ostrzegawczych opisanych jako:

⚠ OSTRZEŻENIE: Ostrzega o zagrożeniach lub niebezpiecznych praktykach, które mogą skutkować obrażeniami lub śmiercią.

DLA BEZPIECZEŃSTWA: Określa postępowanie, które należy stosować w celu bezpiecznej eksploatacji urządzenia.

Poniższe zalecenia dotyczące bezpieczeństwa wskazują na potencjalne zagrożenie zarówno dla operatora, jak i obsługiwanego przez niego sprzętu.

⚠ OSTRZEŻENIE: Niebezpieczeństwo pożaru lub wybuchu.

- Nie należy Stosować i Używać maszyny do materiałów łatwo palnych.
- Należy stosować jedynie specjalne preparaty czyszczące przeznaczone do eksploatacji urządzenia.
- Nie używać w pobliżu łatwopalnych cieczy, pyłów i oparów.

Maszyny nie wyposażono w silniki przeciwybuchowe. Podczas uruchamiania i pracy maszyny silniki elektryczne mogą iskrzyć, co może spowodować pożar, co w przypadku używania maszyny w środowisku łatwopalnych oparów, cieczy lub pyłów może spowodować pożar.

⚠ OSTRZEŻENIE: Zagrożenie porażeniem elektrycznym.

- Maszyny nie wolno stosować, gdy przewód zasilający jest uszkodzony.
- Nie wolno modyfikować wtyczki.
- Przed serwisowaniem maszyny, należy odłączyć przewód zasilający.

W celu uniknięcia zagrożenia uszkodzony lub przerwany przewód zasilający musi być wymieniony przez producenta, autoryzowany serwis albo osobę o podobnych kwalifikacjach.

⚠ OSTRZEŻENIE: Szczotka obrotowa. Nie dotykać. Przed serwisowaniem maszyny, należy odłączyć przewód zasilający..

⚠ OSTRZEŻENIE: Zagrożenie porażeniem prądem.
Nie używać na zewnątrz budynków. Nie wystawiać na deszcz. Przechowywać wewnątrz pomieszczeń.

DLA BEZPIECZEŃSTWA:

1. Nie wolno obsługiwać maszyny:
 - Bez przeszkolenia i posiadania specjalnych uprawnień.
 - Bez uprzedniego przeczytania i zrozumienia niniejszej Instrukcji obsługi.
 - W pomieszczeniach gdzie obecne łatwopalne opary/ciecze lub pyły.
 - bez właściwego uziemienia przewodu zasilającego. Należy używać jedynie kabla zasilającego dostarczonego przez producenta dopasowanego do danego urządzenia. Nie należy stosować przedłużaczy.
 - Na zewnątrz.
 - w nieodpowiednich warunkach roboczych.
 - w stojącej wodzie.
2. Przed rozpoczęciem pracy z maszyną:
 - Sprawdzić, czy wszystkie urządzenia zabezpieczające są na właściwych miejscach i działają prawidłowo.
 - W razie potrzeby umieszczać ostrzeżenia WILGOTNA PODŁOGA.
3. Podczas pracy maszyny:
 - Nie wolno przemieszczać urządzenia, przesuwać je po przewodzie zasilającym.
 - Nie należy ciągnąć maszyny za wtyczkę lub przewód zasilający.
 - Nie przeciągać przewodu zasilającego po ostrych kantach lub rogach.
 - Nie należy wyciągać wtyczki, ciągnąc za przewód.
 - Nie naciągać przewodu zasilającego.
 - Nie należy dotykać urządzenia ani wtyczki mokrymi dłońmi.
 - Przewód sieciowy nie powinien znajdować się w pobliżu źródeł wysokiej temperatury.
 - Należy natychmiast zgłaszać wszelkie uszkodzenia maszyny lub jej nieprawidłowe działanie.
 - Nie dopuszczać do zabaw dzieci w rejonie pracy maszyny.
 - Jeśli piana lub ciecz wycieka z maszyny, natychmiast należy ją wyłączyć.
4. Przed pozostawieniem maszyny na pewien czas lub przed jej serwisowaniem należy wykonać następujące czynności:
 - Wyłączyć zasilanie.
 - Odłączyć przewód zasilający od gniazdka sieciowego.

5. Podczas serwisowania maszyny należy przestrzegać następujących zaleceń:
- Odłączyć przewód zasilający od gniazdka sieciowego.
 - Nie dotykać ruchomych części maszyny. Nie wolno nosić luźnych kurtek oraz koszul z długimi rękawami.
 - Nie wolno polewać lub splukiwać maszyny, gdyż mogłoby to uszkodzić jej instalację elektryczną. Może nastąpić awaria układu elektrycznego.
 - Należy używać części zamiennych dostarczanych lub zalecanych przez producenta.
 - Wszelkie naprawy muszą być wykonywane przez wykwalifikowanego pracownika serwisu.
 - Nie wolno wykonywać żadnych modyfikacji maszyny.
6. Podczas transportu maszyny:
- Odłączyć przewód zasilający od gniazdka sieciowego.
 - Podczas podnoszenia maszyny należy zapewnić sobie odpowiednią pomoc.
 - Nie należy wjeżdżać po schodach lub zjeżdżać ze schodów.
 - Przymocować maszynę za pomocą specjalnych taśm do samochodu ciężarowego lub przyczepy.

INSTRUKCJE DOTYCZĄCE UZIEMIENIA

Urządzenie musi być uziemione. W przypadku awarii elektrycznej, uziemienie zapewnia odprowadzenie ładunku elektrycznego po najmniejszej linii oporu zmniejszając ryzyko porażenia prądem. Maszyna jest wyposażona w przewód wykonany ze spłotki i wtyczki uziemiającej. Wtyczkę należy podłączyć do odpowiedniego gniazda zainstalowanego zgodnie ze wszystkimi przepisami i zaleceniami.

⚠ OSTRZEŻENIE: Nieprawidłowe podłączenie spłotki uziemiającej może spowodować porażenie prądem. Jeśli nie ma pewności czy gniazdo zostało prawidłowo uziemione należy wezwać wykwalifikowanego elektryka lub pracownika serwisu. Nie wolno wykonywać żadnych modyfikacji wtyczek dostarczonych przez producenta. Jeśli dana wtyczka nie pasuje do gniazda wykwalifikowany elektryk winien zainstalować odpowiednie gniazdo.

ETYKIETY BEZPIECZEŃSTWA / PIKTOGRAMY

Na maszynie, w odpowiednich miejscach, umieszczono odpowiednie etykiety bezpieczeństwa. Etykiety brakujące, uszkodzone lub nieczytelne, należy wymienić lub uzupełnić.



DLA BEZPIECZEŃSTWA: Przed przystąpieniem do pracy należy przeczytać Instrukcję obsługi.



⚠ OSTRZEŻENIE: Zagrożenie porażeniem elektrycznym. Nie należy używać urządzenia z uszkodzonym przewodem zasilającym. Przed serwisowaniem zawsze odłączyć maszynę od zasilania.

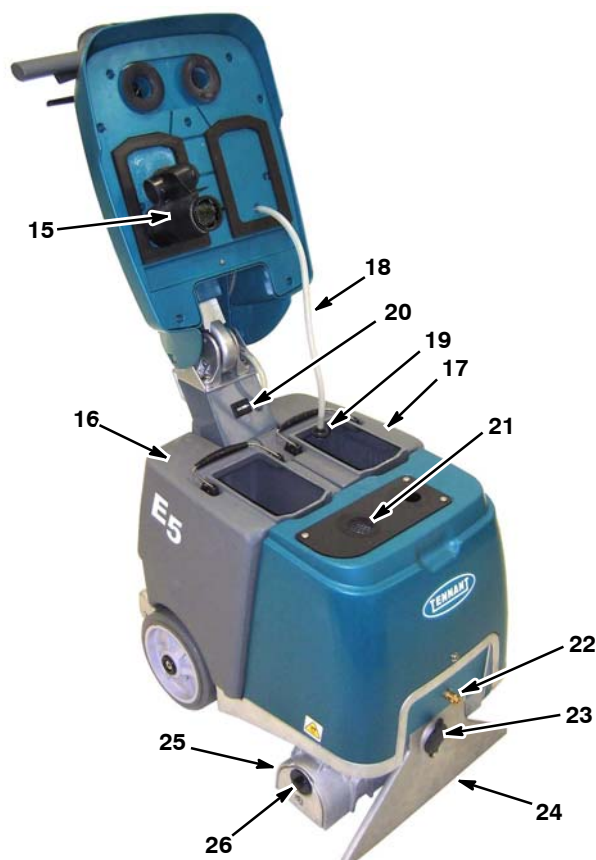
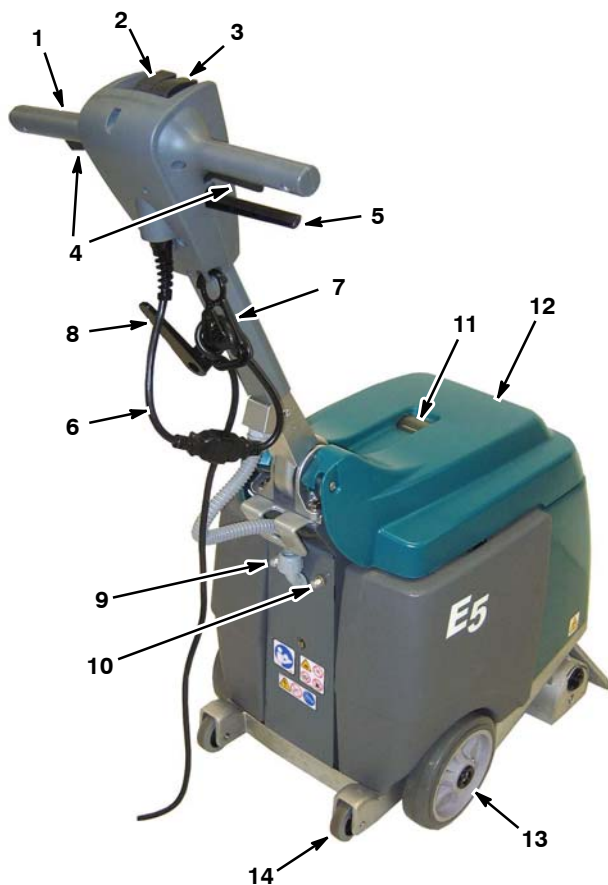


⚠ OSTRZEŻENIE: Szczotka obrotowa. Nie dotykać. Przed serwisowaniem maszyny, należy odłączyć przewód zasilający.



⚠ OSTRZEŻENIE: Zagrożenie pożaru lub wybuchu. Nie używać cieczy łatwopalnych. Nie używać urządzenia do zbierania cieczy łatwopalnych.

PODZESPOŁY MASZINY



1. Regulowany uchwyt prowadzący
2. Główny przełącznik zasilania WŁ./WYŁ.
3. Przełącznik Trybu Czyszczenia
4. Mechanizmy Spustowe:
5. Dźwignia regulacji uchwytu
6. Przewód zasilający 15 m
7. Uchwyt zaciskowy na przewód zasilający
8. Hak na przewód zasilający
9. Przycisk głównego wyłącznika obwodu urządzenia 7.5 A
10. Przycisk głównego wyłącznika obwodu urządzenia 2.5 A
11. Okienko zbiornika brudnej wody
12. Pokrywa zbiornika
13. Główne koła

14. Kółka uchylne/podporowe
15. Pływakowy zawór odcinający
16. Zbiornik brudnej wody
17. Zbiornik roztworu
18. Wąż zbiornika roztworu
19. Sito węża zbiornika roztworu
20. Licznik godzinowy
21. Sito wlotu odkurzacza
22. Złącze do przyłączania węża roztworu akcesoriów
23. Otwór do przyłączania węża podciśnieniowego akcesoriów
24. Stopka odkurzacza
25. Korpus szczotki
26. Pokrętko blokujące na płycie koła pasowego

SYMBOLE PRZEŁĄCZNIKÓW

- | | | |
|---|--|--|
|  Włączony |  Szczotka |  Odkurzanie |
|  Wyłączony |  Roztwór |  Akcesoria |

USTAWIANIE MASZYNY

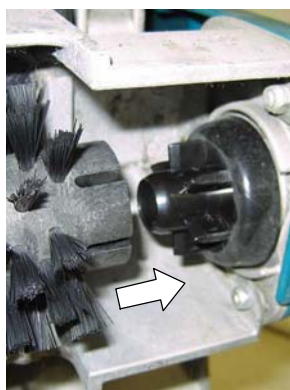
INSTALOWANIE SZCZOTKI

DLA BEZPIECZEŃSTWA: Przed montażem szczotki należy odłączyć przewód zasilający od gniazdka sieciowego.

1. Zdjąć płytę koła pasowego i wyjąć szczotkę z podstawy. Aby wyjąć szczotkę należy przekręcić w lewo śrubę płytki koła pasowego (Rysunek 1).
2. Połączyć koniec ze szczeliną szczotki na piastę napędową. (Rysunek 2).



RYS. 1



RYS. 2

3. Połączyć płytę koła pasowego do szczotki i ponownie zamontować płytę koła pasowego. Należy upewnić czy haczyki płytki koła pasowego zaczepione są do podstawy oraz czy pokrętło zamykające jest ustawione w bezpiecznej pozycji (Rysunek 3).

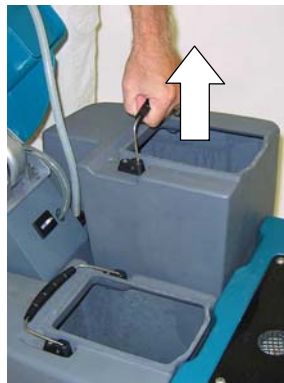


RYS. 3

UWAGA: W celu przechowywania urządzenia przez dłuższy okres czasu należy zdjąć szczotkę by uniknąć jej zdeformowania.

NAPEŁNIANIE ZBIORNIKA ROZTWORU MYJĄCEGO

1. Podnieść pokrywę i wyjąć zbiornik roztworu z urządzenia (Rysunek 4).
2. Napełnić zbiornik roztworu 19 L czystej wody (50°C maksymalna temperatura) (Rysunek 5). Zbiornik należy napełniać częściowo, jeśli nie można podnieść całego zbiornika.



RYS. 4

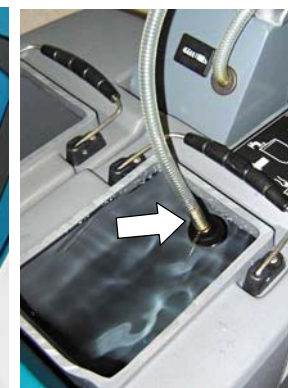


RYS. 5

UWAGA: Do napełniania zbiornika roztworu nie używać zbiornika brudnej wody. Brud ze zbiornika brudnej wody może spowodować uszkodzenie pompy roztworu.

⚠ OSTRZEŻENIE: Niebezpieczeństwo Pożaru lub Wybuchu. Nie należy Stosować i Używać maszyny do zbierania materiałów łatwopalnych.

3. Zanurzyć sito węża zbiornika roztworu i zamknij pokrywę (Rysunek 6).



RYS. 6

PODŁĄCZANIE PRZEWODU ZASILAJĄCEGO

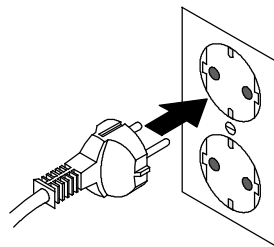
1. Podłącz przewód zasilający urządzenie oraz zaczepek do niego uchwyt zaciskowy patrz (Rysunek 7).

DLA BEZPIECZEŃSTWA: *Maszyna nie może być używana bez właściwego uziemienia przewodu zasilającego. Należy używać jedynie kabla zasilającego dostarczonego przez producenta dopasowanego do danego urządzenia. Nie należy stosować przedłużaczy.*

2. Podłącz przewód zasilający do odpowiednio uziemionego gniazdka sieciowego (Rysunek 8).



RYS. 7



230V

RYS. 8

⚠ OSTRZEŻENIE: Niebezpieczeństwo Porażenia Prądem. Maszyny nie wolno stosować, gdy przewód zasilający jest uszkodzony.

W celu uniknięcia zagrożenia uszkodzony lub przerwany przewód zasilający musi być wymieniony przez producenta, autoryzowany serwis albo osobę o podobnych kwalifikacjach.

3. Owinąć starannie przewód zasilający wokół zaczepu przewodu i uchwytu na czas przechowywania maszyny. Aby zdjąć kabel zasilający należy przekrócić haczyk na kabel w górę (Rysunek 9).



RYS. 9

OBSŁUGA URZĄDZENIA

DLA BEZPIECZEŃSTWA: *Urządzenie należy obsługiwać wyłącznie po dokładnym zapoznaniu się z Instrukcją obsługi.*

PRZED URUCHOMIENIEM

1. Sprawdzić, czy przewód zasilający nie jest uszkodzony.
2. Oczyszczyć odkurzaczem dywan i usunąć wszelkie zanieczyszczenia.
3. Używając rekomendowanego środka do spryskiwania spryskaj dywan (Rysunek 10).

Aby zakupić zalecane detergenty czyszczące należy skontaktować się z dealerem.



RYS. 10

⚠ OSTRZEŻENIE: Niebezpieczeństwo pożaru lub wybuchu. Nie Używać Materiałów Łatwopalnych. Należy stosować jedynie specjalne preparaty czyszczące przeznaczone do eksploatacji urządzenia.

CZYSZCZENIE DYWANÓW

⚠ OSTRZEŻENIE: Niebezpieczeństwo Pożaru lub Wybuchu. Nie należy Stosować i Używać maszyny do materiałów łatwo palnych.

1. Należy podciągnąć dźwignię regulacji i umieścić uchwyt na dogodnej do pracy wysokości (Rysunek 11). Należy zwolnić dźwignię, aby zablokować ją w ustawionym położeniu.



RYS. 11

2. Włącz główny przełącznik położenie (I) (Rysunek 12).
3. Przekręć przełącznik trybu czyszczenia na tryb odkurzanie/szczotka/roztwór (Rysunek 13).



RYS. 12



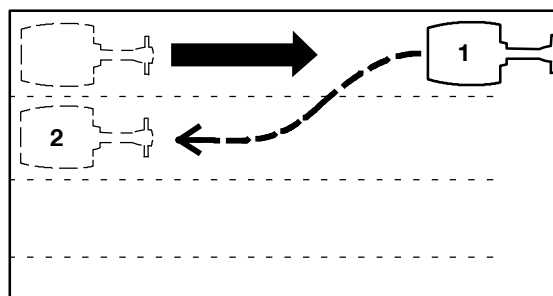
RYS. 13

4. Aby rozpocząć czyszczenie należy pociągnąć mechanizmy spustowe oraz powoli ciągnąć maszynę po linii prostej (Rysunek 14).
5. Na końcu ścieżki czyszczenia należy zwolnić mechanizm spustowy i pociągnąć nadal maszynę, aby zebrać nadmiar roztworu.



RYS. 14

6. Przechyl urządzenie do tyłu za pomocą tylnych kółek uchylnych (1) i pchnij ją do przodu, aby rozpocząć kolejny tor czyszczenia (2) (Rysunek 15). Każdy tor czyszczenia powinien zachodzić na siebie o 2 cale/50 mm.



RYS. 15

DLA BEZPIECZEŃSTWA: Podczas pracy urządzenia nie wolno przesuwając go po przewodzie zasilającym.

7. Należy kontrolować ilość zebranej wody przez okienko zbiornika brudnej wody (Rysunek 16). Kiedy proces zbierania wody zostanie zakończony należy odłączyć przewód zasilający i opróżnić zbiornik brudnej wody.

Maszyna wyposażona jest w pływakowy zawór odcinający, który automatycznie zatrzymuje nabieranie wody po osiągnięciu maksymalnej pojemności przez zbiornik brudnej wody. Może zaistnieć nagła zmiana dźwięku pracy silnika.

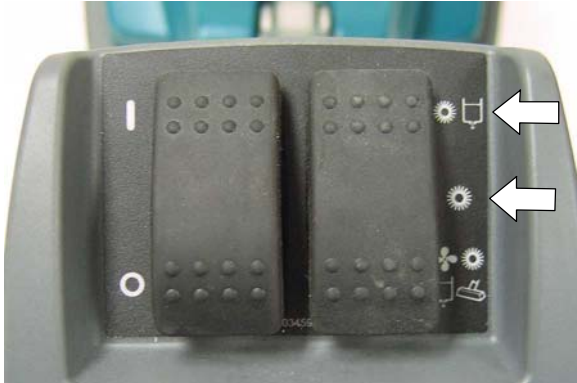


RYS. 16

UWAGA: Sprawdź czy nie tworzy się zbyt wiele piany w zbiorniku brudnej wody. Jeśli piana jest obfita opróżnij pojemnik. Piana może nie uruchomić pływakowego zaworu odcinającego co może skutkować uszkodzeniem silnika odsysania.

DLA BEZPIECZEŃSTWA: Jeśli piana lub ciecz wycieka z maszyny, natychmiast należy wyłączyć maszynę.

8. W przypadku silnie zabrudzonych powierzchni przekręć przełącznik trybu czyszczenia w stronę trybu szczotka/roztwór (Rysunek 17). Pozwala to na użycie szczotki lub szczotki z roztworem w zależności od potrzeb.



RYS. 17

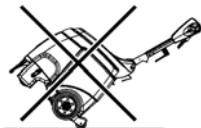
9. W przypadku utknięcia szczotki zostanie uruchomiony automatyczny wyłącznik szczotek. Aby wyzerować wyłącznik szczotek należy odłączyć kabel zasilający, usunąć przedmiot blokujący szczotkę i wyzerować 2.5 A wyłącznik szczotek. (Rysunek 18). Jeśli wyłącznik szczotek nie wyzeruje się natychmiast należy odczekać aż silnik wystygnie.

DLA BEZPIECZEŃSTWA: Przed wyjęciem przedmiotu blokującego należy odłączyć przewód zasilający z gniazdka sieciowego.



RYS. 18

10. Podczas transportu należy przemieszczać urządzenie za pomocą głównych i tylnych kółek.



DLA BEZPIECZEŃSTWA: W trakcie transportu nie należy wjeżdżać po schodach lub zjeżdżać ze schodów.

CZYSZCZENIE ZA POMOCĄ AKCESORIÓW (Opcja)

1. Podłączyć węże akcesoriów do złącza węża roztworu i otworu węża podciśnieniowego z przodu maszyny (Rysunek 19).

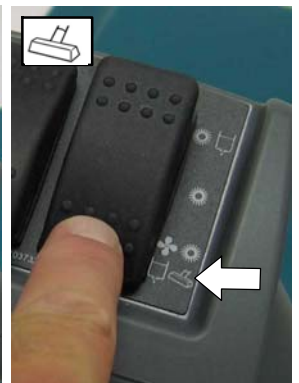


RYS. 19

2. Napełnić zbiornik roztworu (Patrz NAPEŁNIANIE ZBIORNIKA ROZTWORU stwora 6).
3. Włączyć główny przełącznik położenie (I) (Rysunek 20). Przeszaw tryb czyszczenia w stronę trybu akcesoriów (Rysunek 21).



RYS. 20



RYS. 21

4. Stosowanie odpowiednich narzędzi (Rysunek 22).

⚠ OSTRZEŻENIE: Niebezpieczeństwo Pożaru lub Wybuchu. Nie należy Stosować i Używać maszyny do materiałów łatwo palnych.



RYS. 22

KONSERWACJA MASZyny

Aby utrzymać maszynę w dobrym stanie, należy stosować się do zalecanych procedur konserwacji.

DLA BEZPIECZEŃSTWA: Przed konserwacją należy wyłączyć urządzenie oraz odłączyć przewód zasilający z gniazdka sieciowego.

UWAGA: Skontaktować się Autoryzowanym Centrum Serwisowym w celu wykonania napraw maszyny.

PO KAŻDYM UŻYCIU

1. Należy wyczyścić kabel zasilający i sprawdzić czy nie jest uszkodzony (Rysunek 23). Na czas przechowywania urządzenia należy owinać starannie przewód zasilający wokół zaczepu przewodu i uchwytu (Rysunek 24).



RYS. 23



RYS. 24

⚠ OSTRZEŻENIE: Niebezpieczeństwo Porażenia Prądem. Maszyny nie wolno stosować, gdy przewód zasilający jest uszkodzony.

W celu uniknięcia zagrożenia uszkodzony lub przerwany przewód zasilający musi być wymieniony przez producenta, autoryzowany serwis albo osobę o podobnych kwalifikacjach.

2. Należy opróżnić zbiornik brudnej wody i roztworu oraz dokładnie przemyć czystą wodą (Rysunek 25).



RYS. 25

3. Należy oczyścić pływowy zawór odcinający (Rysunek 26) oraz sito wlotu odkurzacza z nagromadzonych zanieczyszczeń (Rysunek 27).



RYS. 26



RYS. 27

4. Należy oczyścić sito węża zbiornika roztworu (Rysunek 28).



RYS. 28



5. Należy oczyścić szczotkę z wszelkich osadów, nici, włosów lub włókien z dywanów (Rysunek 29). Wyczyść spód podstawy szczotki (Rysunek 27).

DLA BEZPIECZEŃSTWA: Przed umieszczeniem maszyny do góry nogami należy odłączyć przewód zasilający od gniazdka sieciowego.



RYS. 29



RYS. 30

6. Należy oczyścić szczelinę stopki odkurzacza z wszelkich zanieczyszczeń (Rysunek 31).

DLA BEZPIECZEŃSTWA: Przed umieszczeniem maszyny do góry nogami należy odłączyć przewód zasilający od gniazdka sieciowego.



RYS. 31

7. Urządzenie należy czyścić uniwersalnym środkiem czyszczącym i mokrą szmatką (Rysunek 32).

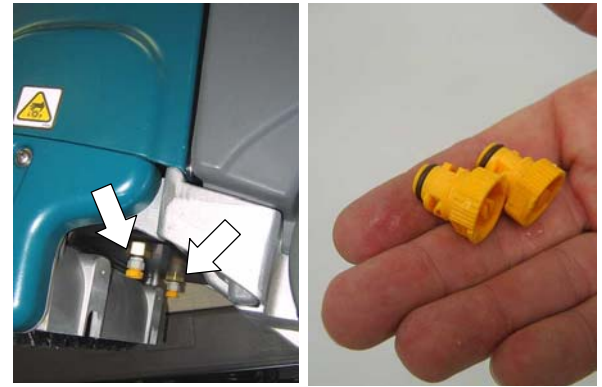


RYS. 32

PO 100 GODZINACH PRACY

1. Aby oczyścić urządzenie z wszelkich osadów chemicznych należy przepłukać je białym octem. Wlej 2.2 L białego octu do zbiornika roztworu i włącz urządzenie na 1-2 minuty, a następnie pozwól by ocet działał do 6 godzin. Wypłucz system roztworu wodą.
2. Zdejmij końcówki spryskiwacza i namocz je w occie aby uniknąć zatkania. Nie należy używać ostrych przedmiotów do przetykania końcówek spryskiwaczy, aby nie spowodować ich uszkodzenia (rysunek 33).

DLA BEZPIECZEŃSTWA: Przed przystąpieniem do serwisowania maszyny należy odłączyć przewód zasilający z gniazdka sieciowego.



RYS. 33

KONSERWACJA SZCZOTEK SILNIKA

W sprawie wymiany szczotek węglowych silnika należy skontaktować się z autoryzowanym serwisem.

Wymiana szczotek węglowych	Godziny
Silnik szczotek	500

PRZECHOWYWANIE MASZyny

Opróżnij zbiorniki i przechowuj urządzenie w suchym pomieszczeniu w pozycji pionowej. Owiń starannie przewód zasilający wokół uchwytu i haka. Zdejmij szczotkę w celu uniknięcia jej zdeformowania..

Jeśli przechowywanie odbywa się w temperaturze poniżej 0°C, należy upewnić się czy woda została całkowicie spuszczone.

⚠ OSTRZEŻENIE: Zagrożenie Porażenia Prądem. Nie używać na zewnątrz budynków. Nie wystawiać na deszcz. Przechowywać wewnątrz pomieszczeń.

ZALECANY ZAPAS CZĘŚCI ZAMIENNYCH

Zalecane części zamienne podano w Wykazie części.

Instrukcje w wersji elektronicznej do pobrania lub druku dostępne są pod adresem www.tennantco.com/manuals

WYKRYWANIE I USUWANIE USTEREK

PROBLEM	PRZYCZYNA	ROZWIĄZANIE
Maszyna nie działa	Uszkodzony przewód zasilający.	Wymień przewód zasilający.
	Zadziałał wyłącznik obwodu.	Odłączyć przewód zasilający i ustalić przyczynę awarii. Wyzeruj przycisk 7.5 A wyłącznika automatycznego. Jeśli wyłącznik automatyczny wyłącza się samoczynnie należy skontaktować się z autoryzowanym serwisem.
Szczotka nie obraca się	Zadziałał wyłącznik obwodu.	Odłącz przewód zasilający i sprawdź, czy szczotka nie jest zablokowana. Wyzeruj przycisk 2.5 A wyłącznika automatycznego.
	Pęknięty pasek na szczotce.	Skontaktuj się z serwisem.
	Uszkodzony silnik szczotek lub zużyte szczotki węglowe.	Skontaktuj się z serwisem.
Niedokładne zbieranie wody.	Pokrywa otworu węża podciśnieniowego narzędzia ręcznego luźna lub niezłożona.	Sprawdź pokrywę otworu węża podciśnieniowego.
	Zatkany pływakowy zawór odcinający.	Usuń osad z pływakowego zaworu odcinającego.
	Zatkane sito wlotu odkurzacza.	Usuń osad z wlotu odkurzacza.
	Zatkana stopka odkurzacza.	Usuń osad ze stopki odkurzacza.
	Zużyte uszczelki pokrywy zbiornika.	Wymień uszczelki.
	Zatkany przewód stopki odkurzacza.	Skontaktuj się z serwisem.
	Uszkodzony silnik odsysania.	Skontaktuj się z serwisem.
Nierówne lub brak spryskiwania. (Zacieki na dywanie)	Nieprawidłowy tryb czyszczenia.	Prawidłowo ustawiony tryb przełącznika czyszczenia.
	Zatkane końcówki spryskiwaczy.	Oczyść lub wymień końcówki.
	Nieprawidłowo założona końcówka.	Dopasuj kąt końcówki.
	Uszkodzone końcówki spryskiwacza.	Wymień końcówki spryskiwacza.
	Opróżnij zbiornik roztworu.	Napełnij ponownie zbiornik roztworu.
	Zatkane sito węża zbiornika roztworu.	Usuń osad ze zbiornika roztworu.
	Uszkodzony wąż zbiornika roztworu.	Skontaktuj się z serwisem.
	Uszkodzona pompa roztworu.	Skontaktuj się z serwisem.

SPECYFIKACJE MASZyny

MODEL	E5
DŁUGOŚĆ	680 mm ze złożonym uchwytem
SZEROKOŚĆ	490 mm
WYSOKOŚĆ	709 mm ze złożonym uchwytem
MASA	46,3 kg
POJEMNOŚĆ ZBIORNIKA ROZTWORU	19 L
POJEMNOŚĆ ZBIORNIKA BRUDNEJ WODY	19 L
WYDAJNOŚĆ - ŚREDNIA	88 m ² /hr
SZEROKOŚĆ PASA SZOROWANIA	380 mm
DOCISK SZCZOTKI	11,3 kg
SILNIK SZCZOTEK	230V, 0,3 kW, 1,6 A, 1200 obroty na minutę szczotki
SILNIK INSTALACJI ODSYSANIA	230V, 0,88 kW, 2-stopniowy 5,7, 3,6 A
PODNOSZENIE WODY / PRZEPŁYW POWIETRZA	2184 mm
POMPA ROZTWORU	230V, 0,081 kW, 0,35A
PRZEPŁYW ROZTWORU	2,7 L/min
NAPIĘCIE	230 AC
CAŁKOWITY POBÓR PRĄDU	5,4 A
DŁUGOŚĆ PRZEWODU ZASILAJĄCEGO	15 m
POZIOM HAŁASU DLA OPERATORA, WEWNĄTRZ POMIESZCZEŃ	69 dBA
KLASA ZABEZPIECZENIA	IPX3
DRGANIA UCHWYTU PROWADZĄCEGO	<2,0 m/s ²

WYMIARY MASZyny