

# Batterie en charge



## PRATIQUES ANTÉRIEURES BASÉES SUR DES TECHNOLOGIES ANCIENNES :

- ✘ Les batteries au plomb-acide (inondées, AGM, GEL) doivent être complètement déchargées avant la charge.
- ✘ Le chargement partiel des batteries au plomb-acide est une pratique acceptable.
- ✘ Utilisez les batteries pendant plusieurs jours si vous ne vous en servez que pendant quelques minutes par jour. Le stockage des batteries dans un état partiellement chargé est acceptable tant que vous les chargez une fois qu'elles atteignent un état complètement déchargé (80 % de profondeur de décharge).
- ✘ Ne laissez pas votre chargeur branché pendant une période prolongée (tout un week-end ou plusieurs semaines).
- ✘ À chaque fois que vous chargez des batteries, vous avez épuisé un cycle de charge.
- ✘ Les batteries ont un nombre limité de cycles de charge, une fois cette limite atteinte, elles ne sont plus utilisables et doivent être remplacées.

**INACCEPTABLE**

Retournez pour voir les meilleures pratiques basées sur les **NOUVELLES technologies** ►

## MEILLEURES PRATIQUES BASÉES SUR LES NOUVELLES TECHNOLOGIES :

**ACCEPTABLE**

✓ Afin d'optimiser la durée de vie des batteries au plomb-acide (inondées, AGM, GEL), elles doivent être chargées tous les jours après 20 minutes ou plus d'utilisation. Plus précisément, à la fin de chaque journée, lorsque l'utilisation des machines est terminée. Avant l'utilisation le lendemain, la machine doit être branchée et chargée jusqu'à ce que le chargeur indique que les batteries sont **COMPLÈTEMENT chargées**. Le fait de ne pas permettre aux batteries de se recharger complètement avant la prochaine utilisation diminuera leur durée de vie.

✓ À moins d'être spécialement conçues pour le chargement partiel, avec le bon chargeur, **les batteries au plomb-acide ne devraient jamais être chargées partiellement**, c'est à dire branchées pendant une courte période de temps sans pouvoir se charger complètement. Cela aurait un impact négatif sur la durée de vie de la batterie.

✓ **Les batteries ne doivent jamais être stockées dans un état déchargé.** De nos jours, certaines machines placent des charges parasites sur les batteries. Même lorsque la machine est en position « ARRÊT », certains composants électriques utilisent l'énergie des batteries. Pour maximiser la durée de vie des batteries, elles doivent être chargées chaque jour après l'utilisation quotidienne. Encore une fois, n'interrompez pas la charge des batteries avant qu'elles soient pleinement chargées, comme indiqué par le chargeur.

✓ La nouvelle technologie de chargeur **permet** de brancher les batteries et le chargeur pendant un week-end ou une semaine. Le chargeur s'éteindra une fois que la charge complète des batteries sera atteinte. En outre, certains des chargeurs les plus récents peuvent surveiller les batteries et s'allumer dès qu'elles nécessitent une charge. Souvent en activant le mode « charge de bas régime ».

✓ **Tous les cycles de charge ne sont pas égaux.** Un cycle de charge remplaçant 20 % de la capacité d'une batterie par rapport à un cycle de charge remplaçant 80 % de la capacité d'une batterie, ne compte pas comme un même cycle de charge.

✓ Pour aller plus loin, nous voulons changer d'approche et aller vers un Cycle de service au lieu d'un Cycle de vie. Les batteries ne sont capables de stocker et de disperser qu'une quantité limitée d'énergie au cours de leur vie. La façon dont cette énergie est utilisée et remplacée incombe à l'utilisateur et à son application spécifique.

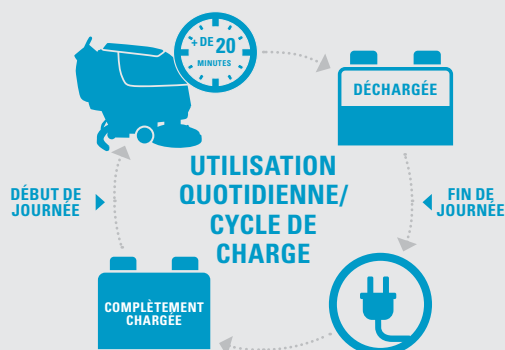
✓ Sur les batteries inondées, **vérifiez le niveau de liquide dans chaque cellule au moins une fois par semaine avant de charger les batteries.** Vérifiez que la partie supérieure des plaques de plomb n'est pas visible au-dessus du niveau de liquide. Ajoutez autant d'eau distillée que nécessaire pour recouvrir les plaques de plomb. Attention de ne PAS trop remplir. Le volume de liquide augmente pendant un cycle de charge et peut déborder de la batterie. Avant la charge, ajoutez juste assez d'eau distillée pour couvrir les plaques de plomb.

✓ Une fois que le chargeur indique que la charge est complète, **assurez-vous que le niveau de liquide dans chaque cellule** soit au bon niveau. Ajoutez de l'eau distillée si besoin.

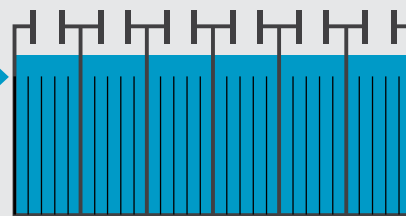
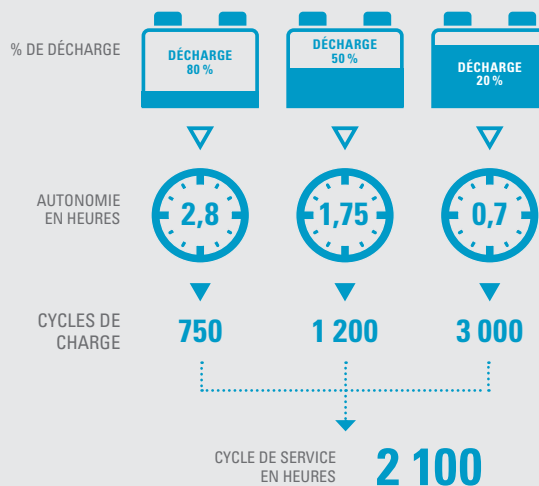
✓ Sur les batteries inondées, **vérifiez le niveau de liquide au moins une fois par semaine.** Ajoutez de l'eau distillée si besoin après avoir complètement rechargé les batteries.

✓ **Ne pas charger** les batteries au plomb-acide plus d'une fois par période de 24 heures.

✓ **Toujours charger** les batteries dans un endroit **bien aéré** pour prévenir l'éventuelle accumulation de gaz.



### DURÉE DE VIE



Ces meilleures pratiques s'appliquent à toutes les machines Tennant. Veuillez noter que les appareils de plus de 5 ans peuvent ne pas posséder toutes les fonctionnalités mentionnées.



La clé pour maximiser la performance et la durée de vie des batteries au plomb-acide est de s'assurer qu'elles soient **correctement entretenues et chargées**.