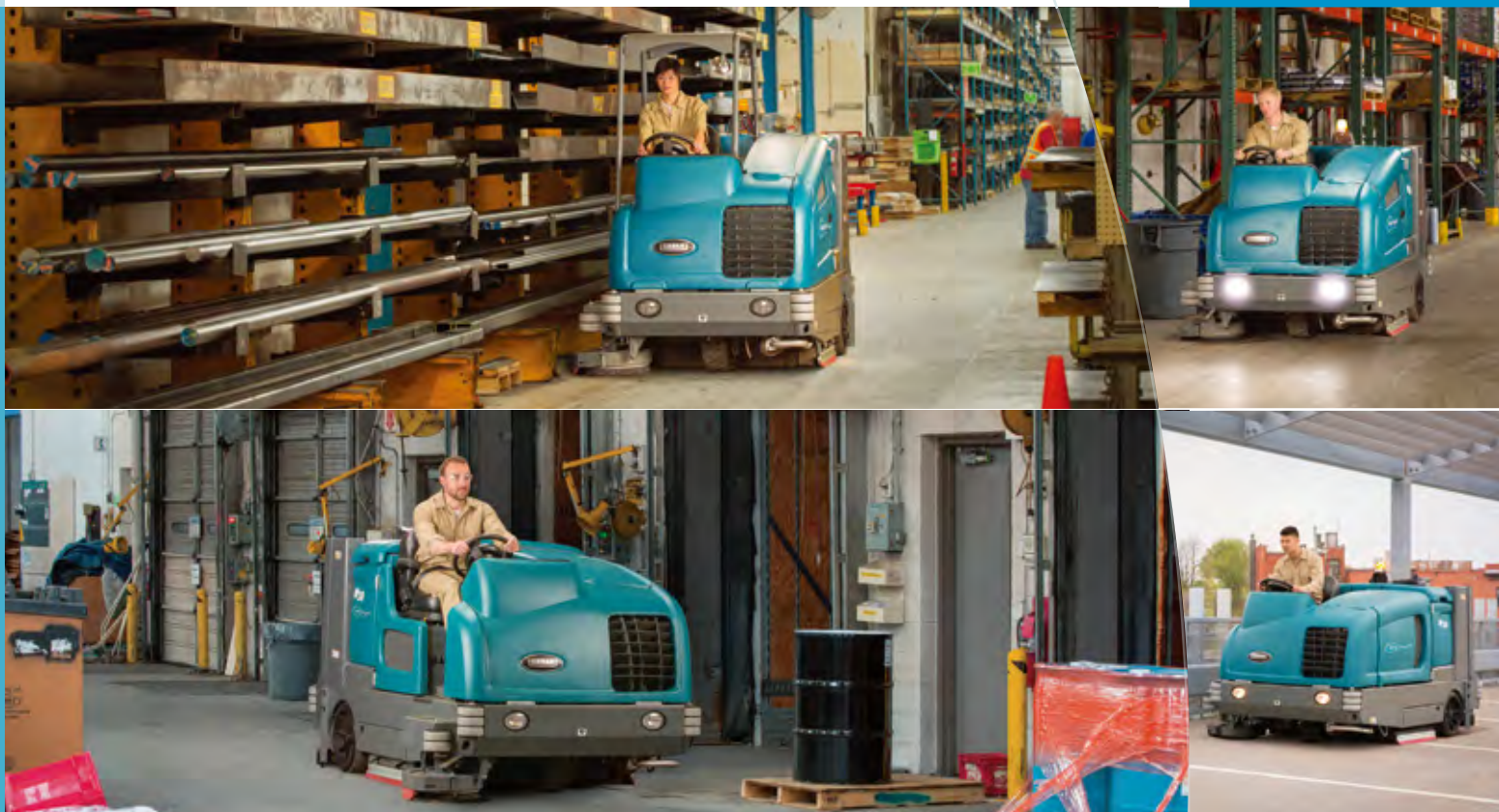




创造一个更清洁、更安全、更健康的世界。  
CREATING A CLEANER, SAFER, HEALTHIER WORLD.

设备  
EQUIPMENT



# M20 / M30

## 大型集成式扫洗一体机

- FloorSmart®集成式清洁技术在设备一次经过时即可提供杰出的扫地与洗地效果
- 采用无需使用清洁剂的电解活性水洗地技术（ec-H<sub>2</sub>O™）以及Maxpro™液压工程技术，即使在苛刻的工作环境中作业，其动力依然强劲，清洁性能卓越
- 驾驶舱前移设计，扩大操作者视野，方向盘集成控制设计方便驾驶者操作设备时保持目视前方
- 采用创新的工程技术，提升工作效率的同时减少机器维修和维护工作，用户总成本更低



通过ISO 9001:2008  
质量管理体系认证

一台高性能、重载型集成式扫洗一体机，专注于为用户的个性化清洁需求提供量身订制的清洁解决方案



## 坦能M20/M30扫洗一体机解决您的业务挑战

创新的坦能M20 / M30集成式重载型扫洗一体机秉承了坦能机器出色的工程性能：这款工业级清洁设备可以让您持续进行清洁工作，在不降低安全性能和清洁性能的前提下减少你的成本。



### 显著降低用户成本

采用FloorSmart® 集成清洁系统技术，将清扫与洗地两项功能于一次清洁作业中，大幅提高清洁效率。



### 保持环境安全和雇员健康

采用符合人体工程力学设计的操作舱、装配有 Grip-N-Go™ 导向轮强力机架结构，同时采用电解活性水洗地技术(ec-H2O™)，清洁地面后更干燥、更安全，降低了操作员、设备碰撞的风险，同时使您的环境符合更高的清洁和安全新标准。同时多级可调节后置液压垃圾斗使得操作人员无需手动清除垃圾。



### 提升设施形象

无论地面材质如何变化，MaxPro™ 液压技术向洗地刷马达提供持续一致的下压力，从而获得一致的杰出清洁效果。



### 简化操作与维护

使用具备1-Step™ 一键启动按键的Touch-n-Go™ 控制模块操作设备，可大幅简化操作步骤并减少操作者进行培训的时间。

# M20 / M30 内部

安装有1-Step™一键启动按钮的Touch-n-Go™控制模块允许操作人员快速访问清洁设置，而无需将手移离方向盘

前置式驾驶室设计优化操作者视野，提升操作安全

可选用ec-H2O™技术提高清洁效率，并减少对环境的影响

全周覆盖板可确保对驾驶员腿部的保护

清水箱与污水箱可方便地肉眼检视，并可彻底清洗。

前盖板，清水箱和污水箱都采用Duramer™结构，防腐蚀，确保长使用寿命

加厚钢架全包裹式结构，配合角轮，给机器提供最佳防护

黄色触点可节省机器维护时间并确保机器得到妥善维护

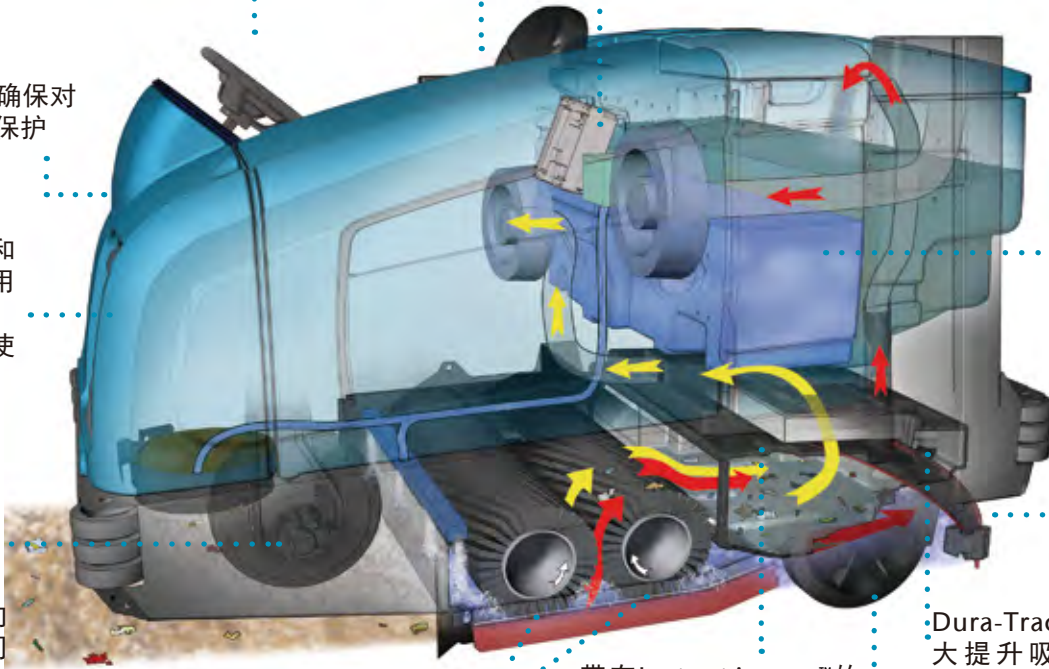
前轮高牵引力转向轮胎可在狭小空间提供良好机动性

Dura-Track™抛物线型吸水扒大大提升吸水能力，并且采用SmartRelease™吸水扒快速释放技术，可以降低吸水扒受到意外碰撞发生损坏的风险

FloorSmart®集成式清洁技术在设备一次经过时即可提供杰出的扫地与洗地效果

带有InstantAccess™的干湿两用复合纤维过滤面板提供卓越的控尘与震尘效果

坚固的18英寸/460毫米直径轮胎允许设备在室内和室外都行动自如



## 推荐选配

洗地边刷可将设备清洁宽度提升至54英寸/1,370毫米(M20)；或提升至62英寸/1,575毫米(M30)

机身清洁喷管以设备清水箱中清水为水源，可方便快捷地对设备进行清洗

后部及边缘区域的防撞机构可以保护吸水扒免受撞击，并防止其钩住障碍物



# 为提升生产力而设计



Touch-n-Go™控制模块

▶ 带有1-Step™一键启动的Touch-n-Go™控制模块允许操作者快速访问设备所有设置而无需将手从方向盘移开。

3

▶ 大容量，多级可调后置液压垃圾斗(M20: 3.9 ft / 110L, 390 lbs / 177kg; M30: 7 ft / 198L, 650 lbs / 295 kg) 使操作者无需手动倾倒垃圾，从而大幅提升清洁效率。



快速维修接触的设计理念

▶ Dura-Track™抛物线型吸水扒提供卓越的污水回收效果，带有SmartRelease™快速释放功能的吸水扒在发生意外碰撞时可降低吸水扒的损坏概率至最低。

▶ 快速维修接触的设计理念允许操作者快速维护设备，并让设备维护变得更加便捷和直观。这有助于最小化维护时间并降低维护成本。

▶ 前置驾驶室设计和宽敞的驾驶室为操作者提供宽阔的前部视野，出色的安全性和人机工程学设计有效保护操作者、设备以及作业场所的安全。

▶ 醒目的黄色维护标识帮助操作者在日常保养作业中节省时间与成本。



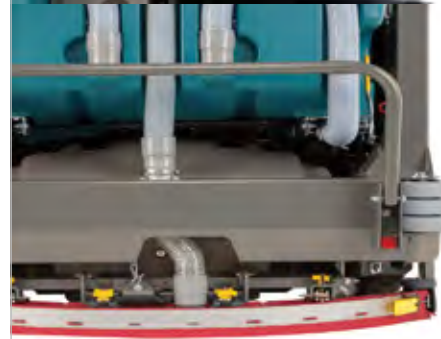
后置液压垃圾斗



Dura-Track™ 抛物线型吸水扒



驾驶室



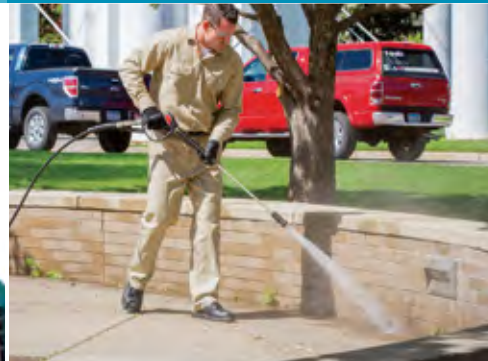
黄色维护触点

## 推荐选配

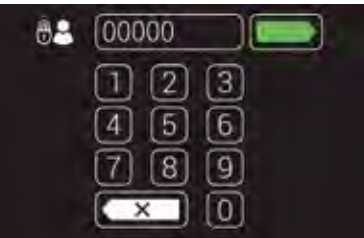
机顶保护架可防止高空坠物伤害操作者

高压水枪可以将难以触及区域的污渍轻松去除

安全警示灯可保证设备在运行期间为场所其他工作人员提供警示信息



## 创新 技术



Pro-ID™



Pro-Check™



PerformanceView™



后视摄像头



多种语言选择



### 选配

#### PRO-PANEL™ 技术重塑使用体验

坦能Pro-Panel™ 技术革命性地重塑清洁操作与管理体验：Pro-Panel™ 将整车的多个控制装置集成到方向盘中央一个直观的、系统的、高可见性的触控界面。

- 使用管理员控制装置有效管理您的资产和操作者，使设备功能与操作者的技能水平相称，杜绝越权使用。
- 以 Pro-ID™ 登入启动，即可自动激活特定操作员的个性化清洁设置，并同时下载该操作员相应的 Pro-Check™ 预操作检查表。
- 使用可编辑 Zone Settings™，清洁管理者可设置区域建立首选清洁设置，提高清洁效率。
- 使用 PerformanceView™ 可以让操作手清晰检视经过地面的清洁效果，无需扭头查看。
- 使用车载培训视频，减少普遍的操作员培训需求。
- 通过配备彩色倒车辅助线的后视摄像头帮助操作者在设备倒退时提升视野，躲避障碍物。
- 使用28种不同语言选项，提高设备的易用性。



### 坦能独家技术

坦能独有的ec-H2O™ 电解活性水技术可将单罐清水的清洁时间增加三倍



ec-H2O™ technology electrically

与日常的地面清洁剂相比，坦能ec-H2O™ 电解活性水技术将水转换成一种创新型的清洗液，可有效清除污物，节省资金，提高安全性，同时减少对环境的影响。



\* Based on a study by EcoForm™. Visit [www.tennantco.com](http://www.tennantco.com) for more information.

对于ec-H2O™ 电解活性水技术无法进行有效清洁的地面环境，配备有 Severe Environment 开关的ec-H2O™ 用户受益于无洗涤剂清洗和获取车载化学品。



## 环保认证



电解活性水洗地技术(ec-H2O™)通过美国国家地面安全协会(NFSI)认证。地面清洁产品必须通过二期测试后方可通过NFSI认证。通过该认证的地面清洁产品有助于减少行人打滑跌倒的风险。



电解活性水洗地技术(ec-H2O™)通过美国国家卫生基金会(NSF Int'l)注册认证,美国国家卫生基金会是独立的,非盈利性组织,旨在确保所认证的清洁产品的配方和标识符合恰当的产品安全规定。



如果电解活性水洗地技术(ec-H2O™)符合其它相关标准,那么这项清洁新技术还将获得美国能源与环境设计标准(LEED)美国能源与环境设计标准(LEED EBOM)方面的认证。关于LEED认证更多信息,请联系您的销售代表或查阅USGBC网址:  
[www.usgbc.org](http://www.usgbc.org)



节约资源  
Conserve Resources



减少清洁剂  
Reduce Detergents



更安全  
Increase Safety



提高空气质量  
Improve Air Quality



减少噪音  
Reduce Noise

## M20 / M30大型集成式扫洗一体机

### 集成清洁系统

	M20	M30
清洁宽度	40 in / 1,020 mm	48 in / 1,220 mm
带洗地边刷宽度	54 in / 1,370 mm	62 in / 1,575 mm
带扫地边刷宽度	56 in / 1,420 mm	64 in / 1,625 mm
主滚刷		
刷子速度	480 rpm	480 rpm
刷子向下压力(最大至)	390 lb / 177 kg	390 lb / 177 kg
刷子直径(2)	12 in / 300 mm	12 in / 305 mm
边刷		
刷子速度	150 rpm	150 rpm
洗地刷直径	16 in / 410 mm	16 in / 410 mm
扫地刷直径	21 in / 533 mm	21 in / 533 mm
水箱		
清水箱	56 gal / 212 L	75 gal / 284 L
污水箱	73 gal / 276 L	95 gal / 360 L
除雾消泡室	16 gal / 61 L	20 gal / 76 L
垃圾盘		
容积	3.9 ft <sup>3</sup> / 110 L	7 ft <sup>3</sup> / 198 L
承重	390 lb / 177 kg	650 lb / 295 kg
垃圾斗举升高度(可达到)	60 in / 1,520 mm	60 in / 1,525 mm
真空风扇		
洗地风扇转速	11,000 rpm	11,000 rpm
吸水高度	35 in / 890 mm	35 in / 890 mm
扫地风扇转速	6,500 rpm	6,500 rpm
扫地风扇气流	290 cfm / 8.2 m <sup>3</sup> /min	290 cfm / 8.2 m <sup>3</sup> /min

### 驱动系统

前进速度(可变速)	8.0 mph / 13 km/h	8 mph / 13 km/h
后退速度(可变速)	3.0 mph / 4.8 km/h	3 mph / 4.8 km/h
发动机—汽油/LPG(2.0升)	42.4 hp / 31.6 kW	42.4 hp / 31.6 kW
发动机—柴油涡轮增压发动机(1.5 L)	24.8 hp / 18.5 kW	34 hp / 25.4 kW
爬坡能力		
空载时	10.0° / 18%	8.0° / 14%
工作(清洁)时	8.0° / 14%	6.0° / 10%
最小离地间距	3 in / 80 mm	3 in / 80 mm

### 控尘系统

过滤系统	合成纤维过滤板	合成纤维过滤板
过滤面积	78 ft <sup>2</sup> / 7.3 m <sup>2</sup>	78 ft <sup>2</sup> / 7.3 m <sup>2</sup>
集尘效率(可达)	3微米, 99%灰尘收集	3微米, 99%灰尘收集
震尘装置(自动)	定时, 偏心震锤	定时, 偏心震锤

### 设备尺寸

长度	95 in / 2,410 mm	108 in / 2,745 mm
宽度		
机架	50 in / 1,270 mm	58 in / 1,473 mm
后吸水扒	51 in / 1,300 mm	59 in / 1,500 mm
带边刷	58 in / 1,473 mm	64 in / 1,625 mm
高度	58 in / 1,473 mm	58 in / 1,473 mm
加装机顶防护架	83.5 in / 2,120 mm	84 in / 2,135 mm
重量(空载)	3,300 lb / 1,497 kg	4,000 lb / 1,815 kg
最小转弯直径	110 in / 2,790 mm	125 in / 3,175 mm

### 质量保证

请向当地销售获取相关信息

\* 根据《2004ISSA清洁时间》手册上的实际速度和清空/注水时间标准对“预估清洁效率”进行估算。

\*\* 根据“持续洗地工作时间”计算洗地机工作时间。

\*\*\* 根据美国清洁设备制造商协会(AACEM)和美国职业安全健康管理局(OSHA)推荐的ISO11201噪音级别测试标准对噪音级别进行测定。

坦能中国销售热线  
**400-028-1870**

眼见为实  
SEEING IS BELIEVING

如需产品演示或更多产品信息, 请与我们联系。  
服务热线: 400 820 0885  
网 址: [www.tennantco.com.cn](http://www.tennantco.com.cn)  
邮 箱: [tennantchina@tennantco.com](mailto:tennantchina@tennantco.com)

坦能清洁系统设备(上海)有限公司  
地址: 上海市青浦区白鹤镇漕盈路  
3777号1幢(201712)  
电话: (8621) 6700 8000  
传真: (8621) 6700 8006

坦能北京分公司  
地址: 北京市朝阳区高碑店高井文化园  
南广场1号楼西区(100123)  
电话: (8610) 8579 5990  
传真: (8610) 8576 0990

坦能广州分公司  
地址: 广州市黄埔区伴河路96号易博士  
大厦1栋101(510535)  
电话: (8620) 3703 9887  
传真: (8620) 3703 9820

坦能成都分公司  
地址: 成都市锦江区南三环三段238号  
(610023)  
电话: (8628) 8671 7119  
传真: (8628) 8671 7303



请扫描关注坦能最新动态