

CREANDO UN MUNDO MÁS LIMPIO, SEGURO Y SALUDABLE



# V-CAN-16

## Aspirador de polvo

### Alto rendimiento, creado para alta productividad

Aspirador de gran capacidad dotado de características innovadoras como el cable extraíble, el regulador de velocidad y la asa ergonómica.

### Tecnologías incluidas



Filtro HEPA



Indicador saturación de bolsa

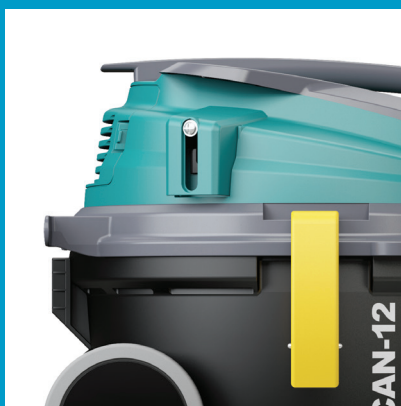


Regulador de velocidad



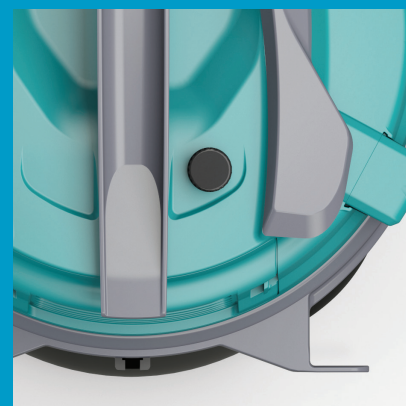
#### Indicador saturación de bolsa

El indicador de saturación de bolsa indica al operario cuándo cambiar las bolsas.



#### Cable extraíble

Minimice el tiempo de inactividad gracias al cable fácilmente intercambiable.



#### Silencioso

El regulador de velocidad permite ajustar el nivel sonoro y las ruedas de goma antimarcas se desplazan silenciosamente sobre suelos duros.

# V-CAN-16 en detalle

## 1. Filtrado de 3 etapas

filtro HEPA

## 2. Cable de alimentación extraíble

Permite cambiar el cable sin desmontar la máquina

## 3. Paragolpes laterales

**duraderos** para proteger de golpes

## 4. Regulador de velocidad

para ajustar la velocidad del motor y controlar el ruido innecesario

## 5. Indicador saturación de bolsa

Indicador luminoso que informa cuándo cambiar la bolsa

## Portaherramientas opcional

Guarda accesorios para facilitar el uso (no mostrado)



## V-CAN-16 Características Técnicas

DATOS TÉCNICOS	
Uso	Polvo
Potencia	840-900 watts
Voltaje	120 V
Depresión	2,270 mm
Caudal	157 m <sup>3</sup> /h
Capacidad del depósito	16 l
Longitud del cable	12 m
Nivel sonoro	63 dBA
HEPA	Sí
Dimensiones (LxAxH)	mm 400x420x365 h
Peso	6.5 kg
Tipo de bolsa	Estándar: microfibra Opcional: papel
Certificación CRI	Bronce, con herramienta opcional de alto rendimiento.
Garantía	Consulte a su delegado de zona o distribuidor autorizado para obtener todos los detalles de la garantía.

*Las especificaciones están sujetas a cambios sin previo aviso y podrán variar a lo largo del funcionamiento de la máquina; indicamos los promedios.*

Si desea una demostración o más información, contacte con nosotros: T. **900 900 150** Email **info@tennant.es**